

Płytkom dekoracyjnym powiedz TAK,

czyli

jak zaaranżować strefę TV w salonie?

Kamień dekoracyjny Sierra 3, fot. Stegu

Bardzo często ściana z telewizorem stanowi centralny punkt salonu, na którym koncentruje się największa uwaga zarówno domowników, jak i naszych gości. Dlatego warto ją odpowiednio wyeksponować i uczynić z niej ozdobę z prawdziwego zdarzenia. Szczególnie, że w pięknej scenerii wypoczywa się naprawdę przyjemnie. Przedstawiamy kilka pomysłów na spektakularną aranżację strefy TV. W roli głównej: płytki dekoracyjne.



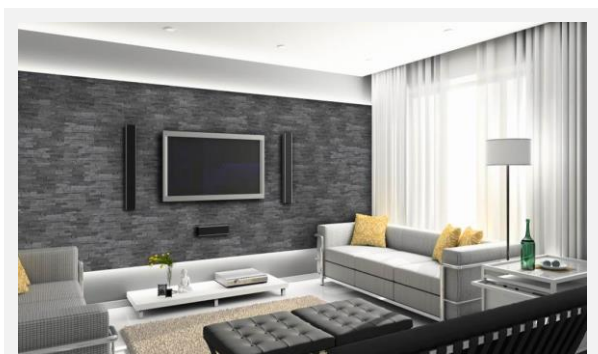
Robert Szybiak, Dyrektor Sprzedaży i Marketingu Stegu Sp. z o.o.

Fot. Stegu

Jeśli marzy nam się efektowne wnętrze z charakterem, z pewnością warto zwrócić uwagę na możliwości, jakie daje nam niezwykle popularny od kilku sezonów kamień dekoracyjny, występujący w wielu odsłonach. Do wyboru mamy kamień naturalny, płytki betonowe lub gipsowe – wiernie odwzorowujące strukturę innych materiałów, m.in. wspomnianego kamienia naturalnego, łupka, piaskowca czy drewna, a także płytki ceglopodobne oraz architektoniczne. – *Bez względu na to, którą z tych dróg podążymy, możemy być pewni, że dzięki kamieniowi dekoracyjnemu nasz salon zyska niebanalny wygląd. Taki designerski dekor warto zastosować na jednej, wybranej ścianie – tej, na którą chcemy położyć szczególny akcent w salonie. Najczęściej jest to właśnie ściana za telewizorem. Pamiętajmy przy tym, że jej aranżacja powinna być spójna stylistycznie z wnętrzem i na tyle wyważona, by nie męczyła naszych oczu – mówi Robert Szybiak, Dyrektor Sprzedaży i Marketingu Stegu Sp. z o.o.*

Naturalny powiew luksusu

W wytwornych wnętrzach efektowną aranżację strefy TV stworzymy z pomocą kamienia naturalnego w eleganckim graficie. Jak zauważa ekspert z firmy Stegu, *nierównomierna struktura i barwa drobno ciętego kamienia ożywi wnętrze i uczyni je oryginalnym. Ten*



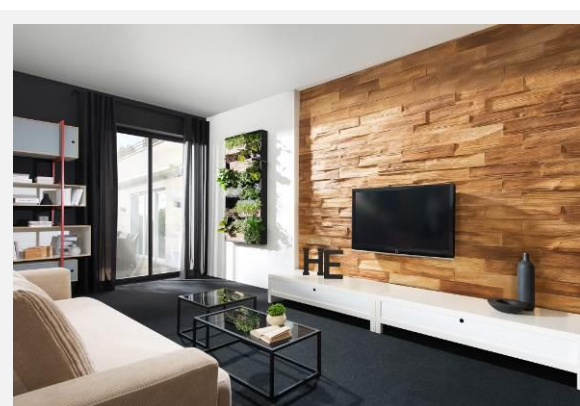
Kamień naturalny - grey

Fot. Stegu

ekskluzywny materiał świetnie podkreśli charakter nowoczesnych wnętrz. Znakomicie łącząc się z chromowanymi detalami i bezbarwnym szkłem, a także jako wyraźny akcent i tło dla dodatków w pastelowych odcieniach różu, żółci czy szarości. Co więcej możliwość układania płytek w pionie i w poziomie stwarza przed projektantami wnętrz ogromne pole do popisu, dając im pełną swobodę aranżacyjną.

Siła kontrastu

Moda na czarno-białe wnętrza trwa w najlepsze. Designerzy i projektanci wnętrz uwielbiają to uniwersalne połączenie za jego elegancję i szerokie możliwości kompozycyjne. W takim wnętrzu świetnym tłem dla telewizora będzie designerska deska elewacyjna o strukturze ciosanej deski, np. Timber. – *Taki intrygujący kontrast doda wnętrzu pazura, ożywi je i wprowadzi do aranżacji więcej ciepła oraz przytulności* – zauważa Robert Szybiak.



Kamień dekoracyjny Timber 1 o strukturze deski

Fot. Stegu

Podkreśamy temperaturę

Klasyczne połączenie bieli i czerni bardzo korzystnie wypada także w połączeniu z czerwoną płytką ceglopodobną. To znakomita konfiguracja zarówno dla ekstrawaganckich loftów, apartamentów w stylu retro czy nowoczesnych domowych wnętrz. Jeśli chcemy wprowadzić odrobinę dynamizmu do naszego salonu postawmy na grę odcieni. Taki efekt zapewnią na płytce o niejednorodnej kolorystyce, np. Country 640. – *Faktura ceglanej ściany za telewizorem oraz*



Płytką ceglopodobną Country 640

Fot. Stegu

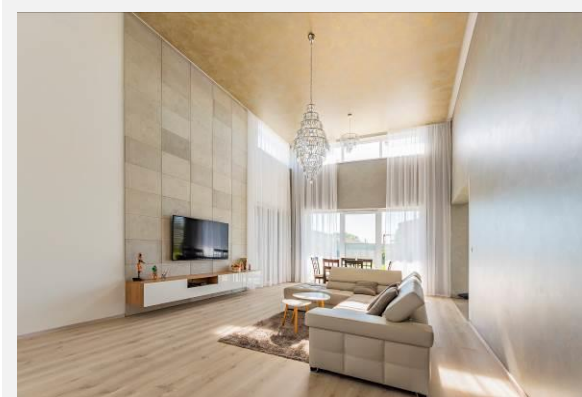
jej klimatyczne doświetlenie sprawi, że nawet proste wnętrza nabierze wyrazu i przytulności – szczególnie, jeśli zestawimy ją z podłogą drewnianą utrzymaną w ciepłej tonacji – podpowiada ekspert z firmy Stegu.

Ściana muśnięta słońcem

W przestronnych, nowoczesnych wnętrzach świetnym sposobem na zaakcentowanie ściany za telewizorem będą płytki pełne wgłębień i wypukłości o ciemnej, ale stonowanej – nie

męczącej wzroku – barwie, przypominające ociosany kamień. Jeszcze bardziej spektakularny, przyciągający spojrzenia gości efekt osiągniemy wybierając opcję z nietuzinkowymi przebarwieniami. Przykładowo grafitowa płytki Sierra 3 jest pełna jaśniejszych, ciepłych przebłysków, dzięki którym ściana wygląda niczym opromieniona słońcem. – Jak podpowiada Robert Szybiak, *takie płytki świetnie czują się w towarzystwie drewna i zieleni oraz wszelkich naturalnych, a nawet nieco egzotycznych dodatków.*

Beton i drewno – przeciwieństwa, które się przyciągają



Płytki architektoniczne New York

Fot. Steau

Oryginalnym sposobem na dekorację ściany za telewizorem są również klasyczne płytki architektoniczne, np. New York. Gładka faktura urozmaicona charakterystycznymi dla struktur betonowych wżerami i porami sprawi, że aranżacja zyska nieco loftowego i industrialnego charakteru. Możemy nimi pokryć całą ścianę lub tylko jej fragment, wyznaczając jasne granice dla tej strefy salonu. – *Jeśli niekoniecznie zależy nam na czystym stylu industrialnym, surowość betonu możemy przełamać drewnem np. w postaci paneli podłogowych czy mebli – radzi Robert*

Szybiak.

Płytki dekoracyjne na ścianie za telewizorem doda sztyku każdej aranżacji. Aby jednak oglądanie telewizji było dla nas prawdziwą przyjemnością, odbiornik powinien ustawiony w odpowiednim miejscu – tak, by środek ekranu znajdował się na wysokości naszych oczu. By wyliczyć optymalny wariant weźmy pod uwagę zarówno wielkość samego telewizora, wysokość kanapy i wzrost domowników. Ważne, by nie zadzierać głowy, bo zmniejsza to komfort oglądania i może nas przyprawić o ból karku. Jeśli na tej samej ścianie ma być umiejscowiony telewizor i kominek, pamiętajmy o zachowaniu między nimi minimum 80 cm odstępu – w ten sposób unikniemy mimowolnej, irytującej wędrówki wzroku i łatwiej nam będzie skupić uwagę na oglądanym programie.

www.stegu.pl

Firma Stegu to rozpoznawalna marka europejska, której początki sięgają 1993 r. Na jej ofertę składa się szeroka gama okładzin ściennych i kamieni dekoracyjnych, a także takie elementy kolekcji jak dekory, akcesoria ogrodowe, panele z drewna naturalnego – Wood Collection oraz akcesoria chemii budowlanej.

Firma Stegu dysponuje jednym z najnowocześniejszych zakładów produkujących płytki dekoracyjne i elewacyjne na świecie. Bogaty asortyment Stegu jest dostępny m.in. w największych sieciach marketów budowlanych zarówno w Polsce, jak i zagranicą.