



Fot. Baumit

Obniżanie kosztów energii vs. termoizolacja – fakty i mity

Obniżanie zużycia i kosztów energii to cel, który chcą osiągnąć wszyscy. Zdania są jednak podzielone, jeśli chodzi o sposoby jego realizacji. Wymiana systemu ogrzewania, inwestycja w pompę ciepła i/lub panele fotowoltaiczne... Kiedy ma to sens i jaką rolę w tym wszystkim odgrywa skuteczna termoizolacja?

Napływające dane nie pozostawiają złudzeń – ceny nośników energii we wrześniu 2022 były o ponad 40 proc. wyższe niż w poprzednim roku. Oznacza to, że koszty ogrzewania budynków, które i tak już statystycznie stanowiły największy wydatek w naszym domowym budżecie, również szybują w górę. Istnieją jednak sposoby, aby uniezależnić się od zawirowań na rynku energii, jak na przykład rozwiązania, pozwalające regulować temperaturę w pomieszczeniach, usprawniające instalację grzewczą, zmniejszające zużycie ciepłej wody i energii elektrycznej oraz zapewniające skuteczną termoizolację domu. Na ich temat krążą jednak różne, często sprzeczne informacje. Dlatego przytaczamy najbardziej rozpowszechnione stereotypy na ten temat i wspólnie z Tomaszem Jarzyną z firmy Baumit, będącej jednym z czołowych producentów systemów ociepleń w Polsce, rozwiewamy wątpliwości i ustalamy, co jest prawdą, a co fałszem. Zaczynamy!

Pompa ciepła to konieczność!

Już powierzchowny research w internecie pozwala nam uwierzyć, że pompa ciepła to strzał w dziesiątkę. Paliwo kopalne kontra alternatywne źródło energii? Czyste rozwiązanie. Jednak także tutaj należy podchodzić do sprawy całościowo. Do czego doskonale sprawdza się pompa ciepła? Do dobrze zaizolowanych domów z grzejnikami niskotemperaturowymi lub z ogrzewaniem

podłogowym. Jeśli będziemy nimi ogrzewać niedocieplony dom, wówczas będą one eksploatowane na granicy swoich optymalnych parametrów. Elewacja musi być zatem docieplona, by inwestycja w pompę ciepła miała sens i była opłacalną inwestycją.

Koniec z olejem, czas na remont instalacji ogrzewania!

System ogrzewania zgodny z najnowszym stanem wiedzy technicznej jest oczywiście o wiele bardziej energooszczędny i ekologiczny. Choć byśmy jednak wybrali najlepsze rozwiązanie w tym zakresie nie ograniczy ono strat ciepła przez elewację budynku, co oznacza dalsze marnowanie energii i w ponoszenie w dalszym ciągu niepotrzebnych wydatków. Konieczne jest zatem docieplenie ścian, by temu zapobiec.



Tomasz Jarzyna, product manager w Baumit Polska

Panele fotowoltaiczne na dach i gotowe!

Prace związane z montażem takiej instalacji nie trwają długo, bo zaledwie jeden dzień. Dla odbiorców końcowych to sposób na stworzenie sobie optymalnych warunków do obniżenia kosztów własnych związanych ze zużyciem energii. Cudowne rozwiązanie dla docieplonego już budynku. Jeśli jednak nie jest on odpowiednio zaizolowany, wówczas zużywa się więcej energii, niż się jej pozyskuje ze słońca, bo zarówno kocioł gazowy, jak i pompa ciepła potrzebują prądu.

Przecież nie zapakuję swojego domu w plastik!

Styropian jest o wiele lepszym materiałem, niż mogłoby się wydawać. Wystarczy wspomnieć, że polistyren ekspandowany (EPS), bo tak brzmi jego prawidłowa nazwa, posiada 72 razy większe właściwości docieplające niż beton! Ponadto jest bardzo lekki, w jego skład wchodzi głównie powietrze. Co więcej, w dużym stopniu umożliwia dyfuzję. Jest wystarczająco paroprzepuszczalny, aby z powodzeniem być stosowanym w systemach ociepleń, instalowanych na większości budynków.

Dom ocieplony styropianem narażony jest na zagrzybenie

To mit. Polistyren ekspandowany jest odporny na korozję biologiczną, a co się z tym wiąże na grzyby i pleśń. Ponadto, ocieplone ściany mają wyższą temperaturę niż niezaizolowane, dzięki czemu para wodna – będąca pożywką dla niechcianych mikroorganizmów – przy prawidłowo dobranym i wykonanym ociepleniu oraz funkcjonującej prawidłowo wentylacji pomieszczeń, nie wykrapla się w warstwie ocieplenia lub na wewnętrznych powierzchniach ścian budynku.

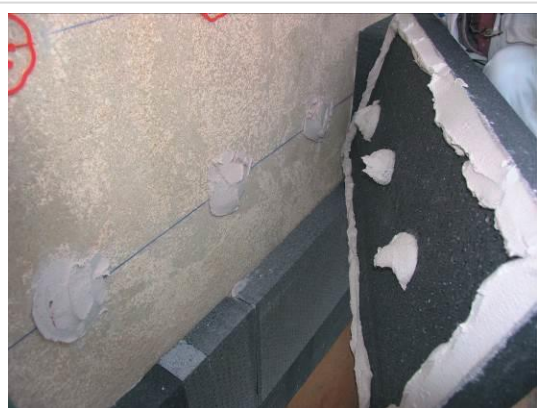
Nie doczekam zwrotu z inwestycji

Dobrej jakości ocieplenie pozwala zaoszczędzić nawet 40% energii w porównaniu z budynkiem bez termoizolacji. Energii, która jest coraz droższa. Właśnie teraz, kiedy mamy do czynienia z

wysokimi jej cenami, docieplenie amortyzuje się o wiele szybciej niż dotychczas – w zależności od dopłat ze strony państwa już po 8-10 latach.

Im grubsza warstwa izolacji, tym większe osiągnę oszczędności

Prawdą jest, że dobra izolacja termiczna wymaga grubej warstwy ocieplenia, jednak zależność ta działa tylko do określonego momentu. Powyżej pewnej grubości ocieplenia nie da się uzyskać lepszych parametrów przewodności cieplnej. Korzystniej zatem pomyśleć o efektywniejszym, niekoniecznie grubszym, materiale ociepleniowym, jak np. płyta grafitowa Baumit StarTherm o parametrze $\lambda = 0,031 \text{ W/mK}$ czy płyta rezolowa Baumit StarTherm Resolution, o współczynniku przewodności cieplnej wynoszącym zaledwie $\lambda = 0,022 \text{ W/mK}$.



Zaizolowanie ścian pomaga ograniczyć straty ciepła i zoptymalizować wydatki ponoszone na ogrzewanie i chłodzenie domu

Fot. Baumit

Istnieje wiele sposobów na obniżenie kosztów energii. Klucz do sukcesu i podstawa wszystkich działań to skuteczna termoizolacja, pozwalająca zmniejszyć zapotrzebowanie budynku na ciepło w

sezonie grzewczym oraz na chłód w sezonie letnim. Pamiętajmy, że najtańsza i najczystsza energia to ta, której nie zużywamy.

www.baumit.com

www.facebook.com/BaumitPolska

www.instagram.com/baumit.polska

Marka **Baumit** powstała w 1988 roku. Należy do austriackiego koncernu Schmid Industrie Holding i jest jednym z najbardziej znanych i cenionych brandów na światowym rynku budowlanym. Oddziały Baumit znajdują się w 25 krajach Europy. Od 1994 roku firma jest obecna także w Polsce. Szczególnie silną pozycję na polskim rynku materiałów budowlanych, zdobyła w zakresie sprzedaży kompletnych systemów ociepleń budynków, tynków maszynowych (cementowo-wapiennych i gipsowych). Ponadto oferta produktowa Baumit obejmuje m.in. produkty do układania płytek ceramicznych materiały do renowacji zabytków, a także masy samopoziomujące, jastrychy, wyprawy wierzchnie oraz zaprawy murarskie. Od początku siedzibą spółki jest Wrocław. Działalność podstawową przedsiębiorstwa realizują trzy zakłady produkcyjne: w Pobiedziskach k. Poznania, w Łowiczu oraz w Bełchatowie.