



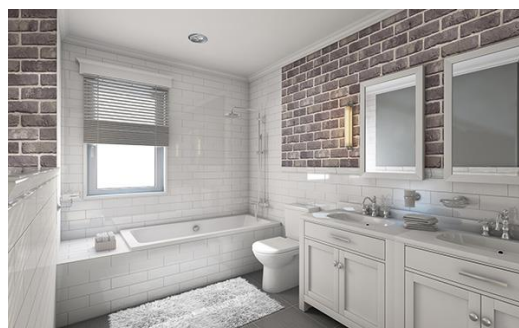
Cegła w doborowym towarzystwie

fot. CRH Klinkier

Co wspólnego mają ze sobą drewno, metal i kamień? Wszystkie bardzo "lubią się" z cegłą. I to z wzajemnością! Szczególnie we wnętrzach, gdzie dzięki umiejętnemu łączeniu tych materiałów można tworzyć wyjątkowe aranżacje.

Składniki najwyższej jakości dobrane w odpowiednich proporcjach – to recepta na dobry przepis nie tylko w kuchni, lecz także w sztuce tworzenia atrakcyjnych wnętrz. Tu zaś szczególnie przydatnym ingredientem jest cegła, która może być wykorzystywana zarówno jako "danie główne", jak i "smakowity" dodatek.

– Jej połączenie z drewnem jest przeważnie spotykane w projektach utrzymanych w stylu rustykalnym. Jednak odpowiedni dobór barw obu materiałów umożliwi tworzenie za ich pomocą również aranżacji o bardziej nowoczesnym charakterze. Tu efektownie prezentują się cegły w rozmaitych odcieniach szarości, które stanowią atrakcyjne tło na przykład dla drewnianych elementów wyposażenia wnętrza, zwłaszcza białych – podpowiada **Piotr Czerski, Dyrektor Handlowy CRH Klinkier.**



Intensywna barwa cegły Nevada Oranje to doskonały pomysł na urozmaicenie aranżacji utrzymanych w jasnych kolorach.

fot. CRH Klinkier



Cegła FB Kasteel może być elementem wizualnie spajającym wnętrza łączące nowoczesność z klasyką.

Łączenie cegły z metalem to również często spotykany zabieg aranżacyjny, charakterystyczny dla modnego ostatnio stylu industrialnego. Klasyczne tonacje ceglanej czerwieni doskonale korespondują z elementami wykonanymi z ciężkich metali takich jak żeliwo. Z kolei cegły o barwach chłodniejszych znakomicie komponują się z aluminium – zarówno szczotkowanym, jak i polerowanym.

Szczególnym materiałem uzupełniającym ceglane aranżacje jest również kamień. Duże, granitowe powierzchnie w połączeniu z cegłami o gładkim licu to oryginalny pomysł na podkreślenie nowoczesnego stylu wnętrza, zwłaszcza o ekskluzywnym charakterze. W pomieszczeniach utrzymanych w klimacie prostoty i naturalności sprawdzi się połączenie drobniejszych fragmentów nieociosanego kamienia z cegłami ręcznie formowanymi o niepowtarzalnej fakturze.

fot. CRH Klinkier – *Połączenia cegły z innymi materiałami dają wręcz nieograniczone możliwości tworzenia aranżacji wnętrza – podkreśla **Dyrektor Handlowy CRH Klinkier** i dodaje: – Warto przy tym pamiętać, że tam, gdzie uwarunkowania techniczne wykluczają wzniesienie ceglanej ściany, można zawsze skorzystać z lżejszych, ale równie atrakcyjnych wizualnie ceglanych płytek.*

www.klinkier.pl
facebook.com/CRHklinkier

Koncern CRH plc powstał w 1970 roku w Irlandii. Dziś jest światowym liderem branży materiałów budowlanych, oferującym swoje produkty w 37 krajach. W 4000 zakładów na całym świecie zatrudnia ponad 90 000 pracowników. Na polskim rynku jest obecny od 1995 roku.

CRH Klinkier grupuje 3 należące do koncernu cegielnie – Gozdnicę, Patokę oraz niemiecką cegielnię Oberlausitz. Wykorzystując wieloletnią tradycję zakładów i dostęp do najnowszych technologii oferuje najwyższej jakości produkty z segmentu ceramiki budowlanej.