

Jak ozdobić elewację budynku? – przewodnik po aranżacyjnych trendach

Obecne standardy budownictwa, zwłaszcza w wymiarze wizualnym, znacznie odbiegają od norm popularnych przed kilkudziesięciu, a nawet jeszcze kilkunastu laty. Nowoczesny styl znakomicie wpisuje się we współczesne koncepcje architektoniczne, pozostawiając projektantom miejsce na nowatorskie i odważne kreacje. Dostępne technologie, wykorzystywane materiały i sposób ich zastosowania pozwalają osiągać niezwykle ciekawe efekty, które podnoszą walory estetyczne zarówno prywatnych inwestycji mieszkaniowych, jak i tych z przestrzeni publicznej. Znakomite odzwierciedlenie tych inspiracji stanowią elewacje budynków, jako wizytówki całej konstrukcji. Po które materiały sięgnąć, aby w pełni wykorzystać potencjał budynku, a jednocześnie uwzględnić ekologiczny wymiar inwestycji? – podpowiada Roman Rostalski z firmy SKLEJKA-EKO S.A.

„Fasada budynku, odpowiednio zgrana z całościowym zamysłem architektonicznym, odgrywa pierwszoplanową rolę w aranżacji zewnętrznej części domu. Jako najbardziej widoczny element wykończenia przesądza o estetyce i ostatecznym charakterze budynku, nadając mu unikalną formę. Z tego względu inwestorom zależy na takim doborze materiałów, za sprawą których podniosą walory i atrakcyjność domu bądź podjętej inwestycji, a

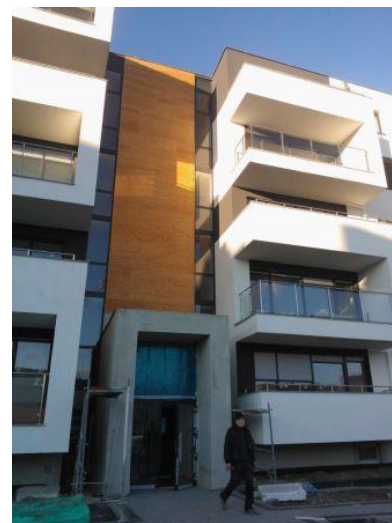


Elewacja budynku przesądza o estetyce domu, nadając mu niepowtarzalny charakter
Fot. www.sklejkaeko.pl

jednocześnie wydobędą na światło dzienne ich niepowtarzalność” – mówi Roman Rostalski i dodaje – „Bogata oferta rynkowa surowców i technologii służących wykonaniu elewacji pozwala na wdrażanie coraz nowszych rozwiązań, podkreślających nieszablonowy wymiar budynku. Wśród cieszących się największą popularnością metod znajdowały się jeszcze do niedawna choćby tynk, cegły klinkierowane, kamień, blachy, płyty kompozytowe czy siding, pomimo tego, że paleta dostępnych rozwiązań jest w rzeczywistości dużo bogatsza. Od niedawna możemy jednak zaobserwować zaznaczający się w wśród wykonawców inwestycji indywidualnych i komercyjnych trend, polegający na odchodzeniu od standardowych rozwiązań na rzecz pojawiających się na rynku innowacji, szczególnie, jeżeli oprócz podkreślenia estetyki budynku, widoczny jest ich ekologiczny aspekt. Przykładem może być tutaj rosnąca popularność naturalnych sklejek elewacyjnych o strukturze drewna oraz zestawianie z sobą różnych materiałów o odmiennej strukturze, np. drewna i szkła. Komponowanie tak wyjątkowych elewacji znajduje doskonały wyraz w budownictwie nowoczesnym, w którym nie brakuje miejsca na odważne posunięcia i nieszablonowe koncepcje, szczególnie te ekologiczne”.

Nowa jakość aranżacji

Sklejka do niedawna była postrzegana jako materiał o niewielkich możliwościach dekoracyjnych. Dziś używana jest coraz częściej w dużych budynkach publicznych, jak i w domach jednorodzinnych, ze względu na bardzo dobre parametry i wysoką jakość. „Materiał, jakim jest sklejka daje szerokie możliwości aranżacyjne, dzięki czemu nadaje wznoszonym konstrukcjom indywidualny charakter. Doskonale sprawdza się jako wykończenie większych powierzchni, ale także jako niewielki detal, stanowiący urozmaicenie elewacji w nowoczesnym stylu. Znakomicie współgra ze stonowaną fasadą – stanowiąc jej nietuzinkowe urozmaicenie, jak również z odważnymi formami architektonicznymi – odświeżając aranżację. Jest doskonałą alternatywą dla popularnych do niedawna okładzin, mając nad nimi tę przewagę, że jest materiałem ekologicznym i w pełni naturalnym. Wyróżnia ją wyjątkowa faktura, wiernie oddająca strukturę drewna, z zachowaniem widocznych linii, sęków i żłobień, co podkreśla jej naturalny, przyjazny środowisku charakter. Jednocześnie stanowi oryginalne wykończenie elewacji budynku, dodając prostym nowoczesnym zabudowaniom uroku, ciepła i szlachetności” – wymienia ekspert firmy SKLEJKA-EKO S.A.



Sklejka zastosowana na fragmencie elewacji stanowi ciekawe urozmaicenie projektu aranżacyjnego budynku
Fot. www.sklejkaeko.pl

Nowoczesność dyktowana przez naturę

Oferowana przez ostrowską firmę sklejka elewacyjna wykonana jest z drewna sosnowego, które charakteryzuje się trwałością i odpornością na warunki zewnętrzne, dzięki czemu doskonale sprawdza się jako materiał wykończeniowy zewnętrznej fasady budynku. Jak mówi Roman Rostalski – „Sklejka może zostać poddana procesowi szlifowania bądź szczołkowania, co dodatkowo uwydatnia typową dla drewna niepowtarzalną strukturę. Standardowo dostępna jest w arkuszach 2500x1250 mm (ale możliwe są również inne wymiary). Dzięki tak dużemu formatowi unikniemy efektu pionowych przedziałów, widocznych w przypadku zastosowania standardowych desek, osiągając bardziej jednolite i tym samym estetyczniejsze wrażenie. Płyty możemy dowolnie przycinać, dostosowując ich wymiar do naszych potrzeb i założeń projektu, uwzględniając wykończenie całej bryły budynku lub tylko jego fragmentów. Jeśli dodatkowo pokryjemy sklejką front bramy garażowej lub ogrodzenie, osiągniemy spójny i niezwykle ciekawy efekt estetyczny, tworzący harmonijną koncepcję. Taki zamysł znakomicie wtapia się w naturalne otoczenie pełne roślin – zarówno klasycznych drzew i krzewów, jak i egzotycznych kwiatów – które uwydatnią piękno zastosowanego materiału. Rozwiązanie to chętnie wykorzystują nie tylko indywidualni wykonawcy, którym zależy na spójnym i niebanalnym zagospodarowaniu przestrzeni wokół domu, ale również inwestorzy czy deweloperzy, budujący osiedla mieszkaniowe i biurowce zgodnie z koncepcją zielonego miasta czy miasta-ogrodu”. Ostrowski producent wykonuje sklejkę elewacyjną o grubości 9, 10,5 i 12 mm, która przy zachowaniu powyższych parametrów zachowuje optymalną elastyczność do pokrycia nią zewnętrznych frontów budynku. Na boku każdego arkusza zamieszczone są zakładki, umożliwiające łatwy i precyzyjny montaż. Przystępność

tego rozwiązania doceniają inwestorzy, bez problemu mocując panele fasadowe.

(Nie)szablonowe wykończenie

Dostępność sklejki elewacyjnej w arkuszach pozwala z łatwością dostosowywać jej wielkości i kształt do indywidualnych potrzeb. Duży format płyt wpływa również na większą estetykę, poprzez uniknięcie pionowych podziałów, natomiast końcowy efekt aranżacji fasady budynku z wykorzystaniem sklejki elewacyjnej zależy już wyłącznie od pomysłowości i inwencji wykonawcy. Firma SKLEJKA-EKO S.A. udostępni arkusze zarówno w naturalnym kolorze, jak i wykończone dowolnym odcieniem lakierów, również transparentnych, które w niebanalny



Barwa sklejki podkreśli charakter budynku, uwydatniając jego bryłę i styl
Fot. www.sklejkaeko.pl

sposób możemy zestawiać z zaaranżowaną przestrzenią bądź dobierać je na zasadzie kontrastu, realizując zamierzony projekt. Powierznię sklejki można zatem dowolnie barwić, impregnować i lakierować ogólnodostępnymi preparatami przeznaczonymi do drewna, dzięki czemu dopasujemy jej formę i kolorystykę do indywidualnej wizji nowoczesnego domu.

Sklejka fasadowa wymaga konserwacji co 5-10 lat, w zależności od stosowanych środków ochronnych i konserwujących dla danego typu materiału. Jeśli jednak będziemy dbać o pielęgnację użytego wykończenia, wyjątkowy efekt przez wiele lat będzie cieszyć nie tylko domowników i właścicieli inwestycji, ale także odwiedzających je każdego dnia gości.

SKLEJKA-EKO S.A.
ul. Reymonta 35
63-400 Ostrów Wielkopolski
Tel.: +48 (62) 735 53 00
Fax: +48 (62) 735 53 08
e-mail: sekretariat@sklejkaeko.pl
www.sklejkaeko.pl

SKLEJKA-EKO S.A. jest firmą z ponad 100-letnią tradycją w branży drzewnej. Pod koniec 2013 roku wprowadziła jako pierwsza firma w Polsce linię do strukturyzacji. Dzięki innowacyjnej technologii przygotowała sobie odpowiednie zaplecze do wytwarzania niepowtarzalnych i nowatorskich modeli sklejek z naturalnego drewna, które cechuje wyjątkowa estetyka i wysoka jakość. Firma cieszy się ogromnym uznaniem w Europie Zachodniej i Skandynawii, zdobywając coraz większą popularność również na rynku polskim. Rocznie produkuje ok. 25 tys. m³ sklejki, dostarczając wyroby dla przemysłu meblowego, samochodowego, kolejowego, branży budowlanej oraz stolarki budowlanej.