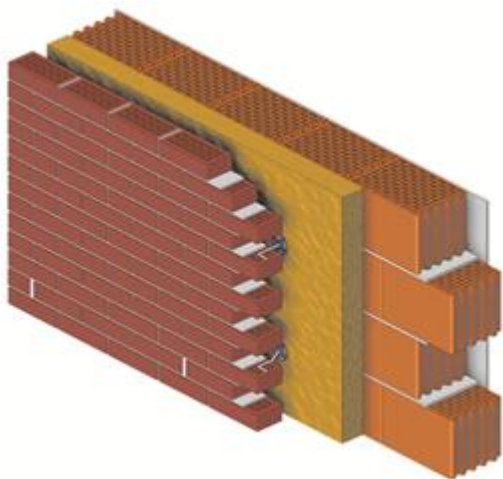


Klinkierowa ściana trójwarstwowa: wybór serca i rozumu

Stylowy wygląd to najbardziej widoczna, ale nie jedyna zaleta elewacji klinkierowych. Inwestorów przekonują także ich szczególne właściwości techniczne oraz... prosta kalkulacja kosztów. Piotr Czerski, Dyrektor Handlowy firmy CRH Klinkier wyjaśnia, dlaczego taka ściana trójwarstwowa będzie wspólnym wyborem serca i rozumu.

Dwie, połączone kotwami ściany – wewnętrzna konstrukcyjna i zewnętrzna klinkierowa – a pomiędzy nimi warstwa izolacji z wełny mineralnej. Przepis na klinkierową ścianę trójwarstwową jest prosty i stosunkowo łatwy w realizacji. – *Najistotniejszą różnicą konstrukcyjną w porównaniu do popularnych tynkowanych ścian dwuwarstwowych jest konieczność zastosowania szerszej ławy fundamentowej, która zmieści zewnętrzną ścianę elewacji. Warto o tym pamiętać na etapie projektu nawet wtedy, gdy planujemy mur jedynie dwuwarstwowy. Koszt poszerzenia jest niewielki, a pozwoli nawet wiele lat po zakończeniu budowy wzbogacić dom efektywną elewacją klinkierową – tłumaczy*



Połączenie materiałów stosowanych do budowy trójwarstwowej ściany z elewacją z cegły klinkierowej zapewnia wysoką izolacyjność cieplną i akustyczną konstrukcji, a także jej wyjątkową odporność na uszkodzenia i zabrudzenia.

foto. CRH Klinkier

elewacji klinkierowej minimalne, bo zastosowany materiał jest wyjątkowo odporny na zabrudzenia i uszkodzenia, co pozwala na bezproblemowe użytkowanie. Z kolei fasada tynkowa wymaga w naszej strefie klimatycznej okresowego malowania, a co 15-20 lat – generalnego remontu lub nawet wymiany. Wiąże się to nie tylko z dodatkowymi nakładami finansowymi, lecz także uciążliwościami dla mieszkańców.

Bezproblemowa izolacja

Jednym z najważniejszych kryteriów przy wyborze technologii budowy ścian jest też ich izolacyjność. Na tym polu ściana trójwarstwowa nie ma sobie równych. – *Jej konstrukcja zapewnia zarówno komfort cieplny zimą, jak i dobry mikroklimat latem – podkreśla* **Piotr**

konieczność zastosowania szerszej ławy fundamentowej, która zmieści zewnętrzną ścianę elewacji. Warto o tym pamiętać na etapie projektu nawet wtedy, gdy planujemy mur jedynie dwuwarstwowy. Koszt poszerzenia jest niewielki, a pozwoli nawet wiele lat po zakończeniu budowy wzbogacić dom efektywną elewacją klinkierową – tłumaczy **Piotr Czerski.**

Dobrze policzone

Decydujący wpływ na wybór rodzaju ścian mają często koszty. Opcja trójwarstwowa z elewacją z cegły klinkierowej na pierwszy rzut oka może się często wydawać rozwiązaniem najdroższym, jednak po dokładniejszej kalkulacji okazuje się być jednym z tańszych. – *Pamiętajmy, że koszty związane ze ścianami to nie tylko koszty budowy, ale także późniejszego utrzymania – zwraca uwagę* **ekspert z firmy CRH Klinkier.** – *Te drugie są w przypadku*

Czerski i dodaje: – Warto mieć również na uwadze, że taka ściana oprócz wysokiej izolacyjności cieplnej ma również doskonałą izolacyjność akustyczną, o wskaźniku wynoszącym z reguły około 40-50 dB.

Kolejnym argumentem zachęcając inwestorów do wyboru trójwarstwowej technologii jest wytrzymałość jej klinkierowej warstwy zewnętrznej.

– Spiek klinkierowy zawdzięcza swoją wyjątkową twardość wypalaniu w temperaturze 1100°C. Jest przy tym nie tylko odporny na uszkodzenia, lecz także na mrozy, korozję chemiczną czy biologiczną – wylicza zalety materiału **Piotr Czerski** i dodaje: – Spiek tworzy też bardzo szczelną strukturę o nasiąkliwości oscylującej w granicach ledwie 3-4%, dzięki czemu jego powierzchnia jest całkowicie zmywalna.



Trójwarstwowa ściana z elewacją z cegły klinkierowej Galaxy firmy CRH Klinkier.

foto. CRH Klinkier

Klinkierowa ściana trójwarstwowa okazuje się zatem być rozwiązaniem stylowym i jednocześnie wyjątkowo praktycznym. Zapewnia komfort oraz bezproblemowość użytkowania domu przez wiele lat, podnosząc przy tym wartość inwestycji. Z całą pewnością jest to więc złoty środek dla inwestorów, którzy w swoich wyborach chcą w równej mierze brać pod uwagę głos serca, jak i rozsądku.

www.klinkier.pl

facebook.com/CRHklinkier

Koncern CRH plc powstał w 1970 roku w Irlandii. Dziś jest światowym liderem branży materiałów budowlanych, oferującym swoje produkty w 37 krajach. W 4000 zakładów na całym świecie zatrudnia ponad 90 000 pracowników. Na polskim rynku jest obecny od 1995 roku.

CRH Klinkier grupuje 3 należące do koncernu cegielnie – Gozdnicę, Patokę oraz niemiecką cegielnię Oberlausitz. Wykorzystując wieloletnią tradycję zakładów i dostęp do najnowszych technologii oferuje najwyższej jakości produkty z segmentu ceramiki budowlanej.