



Fot. ArtBrick

**Jak sprawić, by ocieplenie budynku było nie tylko skuteczne i trwałe, ale stanowiło także wartość dodaną inwestycji, zapewniając jej wyjątkową estetykę? Szukając odpowiedzi warto przeanalizować zarówno najnowsze trendy, jak i właściwości materiałów wykorzystywanych do realizacji stylowych projektów.**

Na pierwszy rzut oka najpopularniejsze wykończenia ociepleń elewacyjnych to sprawdzona przez lata klasyka. Znajdziemy wśród nich przede wszystkim „wielką czwórkę”: kamień, drewno, tynk i klinkier. Każdy z tych materiałów ma swoje zalety i wady, każdy może też być ciekawą opcją dla projektantów i inwestorów poszukujących narzędzia do stworzenia oryginalnej elewacji. O tym, jakie rozwiązanie wybrać, decydują zarówno względy estetyczne jak i właściwości poszczególnych materiałów.

### **Naturalna uroda drewna**

Elewacje drewniane to niezaprzeczalna uroda naturalnej faktury, którą ożywić można szeroką paletą barw farb czy lakierów. W połączeniu z różnorodnymi profilami desek i gontów elewacyjnych daje to możliwość dostosowania drewnianego wykończenia do całościowego charakteru projektu – zarówno tradycyjnego, np. utrzymanego w tradycyjnych brązach, jak i nowoczesnego, bazującego na modnych bielach czy szarościach.

Za wadę elewacji drewnianych uznać należy proces ich konserwacji, zdecydowanie częstszej w porównaniu zwłaszcza do kamienia i klinkieru. Konieczność okresowego malowania czy lakierowania ma duże znaczenie dla zachowania właściwości izolacyjnych, a zwłaszcza estetycznych okładziny. Wyzwaniem może się okazać także jej montaż,

wymagający często tworzenia dodatkowego stelaża nośnego. Alternatywnym, coraz modniejszym ostatnio rozwiązaniem są elewacyjne płyty ceramiczne imitujące drewniane deski. Wymagają jednak zastosowania dodatkowo tradycyjnej izolacji z wełny lub styropianu. Są łatwiejsze w pielęgnacji, ale także bardziej podatne na uszkodzenia mechaniczne w wyniku uderzeń.

### **Kamień, tynk, a może klinkier?**

Inny klasyczny materiał wykorzystywany do wykończenia elewacji to kamień. Jego trwałość jest jednak proporcjonalna do kosztów wykonania. Cena budulca, jego obróbki i montażu plasują go wśród najdroższych materiałów elewacyjnych. Opcjonalnym rozwiązaniem mogą być małe płytki kamienne zamiast dużych płyt, a także zastosowanie kamienia sztucznego.



Tynk i klinkier w systemie ArtBrick to jedno z połączeń, które pozwala znaleźć balans między kosztami realizacji a nadaniem elewacji stylowego, prestiżowego charakteru.

Fot. ArtBrick

Na przeciwległym biegunie kosztów i technologii wykonania znajdziemy tynk. Jest łatwy w aplikowaniu i daje szerokie pole do wykorzystania bogatego wachlarza barw. Wymaga jednak okresowego odświeżania, zwłaszcza na budynkach znajdujących się w miastach i innych miejscach o wysokim poziomie zanieczyszczenia powietrza.

Niestabnącą popularnością w wykańczaniu elewacji cieszy się również klinkier. Prestiżowa cegła przekonuje nie tylko stylowym wyglądem i bogatą paletą barw, ale także wyjątkową trwałością i odpornością na zabrudzenia. Ceną za niskie koszty utrzymania i podniesienie wartości inwestycji są nakłady

poniesione w trakcie realizacji. W tym kontekście ciekawym rozwiązaniem jest system łączący w sobie izolację termiczną elewacji z wykończeniem w postaci klinkierowych kształtek naklejanych na profilowaną płytę styropianową. Wizualny efekt nie odbiega od klasycznej klinkierowej ściany, a jest od takiej konstrukcji zdecydowanie tańszy i szybszy w realizacji – nie wymaga bowiem m.in. przygotowywania ławy fundamentowej.

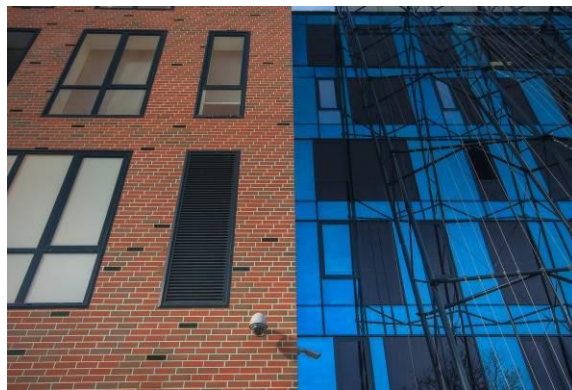
*– Projektanci i inwestorzy chętnie sięgają po takie rozwiązanie, jednocześnie zwracając się do nas po porady w jego kreatywnym wykorzystaniu. Pytają o dobór kolorystyczny płytek, jak i o sposoby łączenia systemu z innymi materiałami elewacyjnymi. Dzięki naszemu doświadczeniu, bogatej bazie realizacji obejmującej również rysunki techniczne, jesteśmy w stanie zawsze pomóc w stworzeniu stylowej elewacji praktycznie każdego budynku – mówi **Bogdan Dobrowolski, ekspert firmy ArtBrick,***

### **Związek idealny**

Dzięki nowoczesnym technologiom budowlanym tradycyjne materiały wykończeniowe mogą być swobodniej dostosowywane do potrzeb i wymagań nawet bardzo niestandardowych projektów. Najprostszym sposobem tworzenia oryginalnej elewacji

ocieplającej pozostaje tynk na izolacji styropianowej. Umożliwia łatwe podkreślanie elementów bryły budynku i dostosowanie barw do obowiązujących trendów – aktualnie skłaniających się w kierunku wspomnianych już łączeń bieli i szarości. Warto jednak pamiętać, aby zabawę z kolorami stosować z umiarem – zbyt „pstrokata” elewacja może wywołać efekt odwrotny do zamierzonego, tworząc wrażenie przypadkowości.

Jak dodaje ekspert firmy ArtBrick: – *Bardzo popularnym i jednocześnie dającym inwestorom i projektantom największe pole do popisu rozwiązaniem są łączenia wspomnianych materiałów. Dzięki temu łatwiej nadać elewacji oryginalnego charakteru, wykorzystując jednocześnie zalety różnych budulców. Drewno i kamień doskonale sprawdzają się jako dekoracyjne wstawki podkreślające bryłę budynku lub wypełniające zamknięte fragmenty elewacji. Wyjątkowo uniwersalne właściwości kompozycyjne prezentuje zwłaszcza klinkier, tworząc stylowe połączenia nie tylko z drewnem, kamieniem czy tynkiem, ale także szkłem czy metalem, często wykorzystywanymi zarówno w nowoczesnych, jak i tych klasycznych projektach.*



Oryginalna elewacja, łącząca różne style i materiały, to dobry pomysł na podniesienie wartości inwestycji, a przy zastosowaniu odpowiednich budulców także obniżenie kosztów jej użytkowania i zapewnienie trwałości.

Fot. ArtBrick

Przygotowując się do stworzenia lub odświeżenia elewacji warto więc rozważyć odważniejsze wykorzystanie dostępnych na rynku materiałów. Ich różnorodność, oryginalny charakter i nowoczesne podejście do produkcji powodują, że są wszechstronnymi narzędziami do tworzenia stylowych elewacji. A te nie tylko pozwalają pozytywnie wyróżnić się inwestycjom, ale także pozytywnie wpływają na jakość ich użytkowania i podnieść wartość obiektów.

[www.artbrick.pl](http://www.artbrick.pl)

---

**ArtBrick Sp. z o.o.** działa na rynku budowlanym od maja 2009 roku. W Polsce firma specjalizuje się w produkcji styropianu, chemii oraz elementów montażowych do systemu ArtBrick. Jego pozostałe elementy, w tym okładziny klinkierowe, importowane są z Niemiec od firmy Feldhaus. Wszystkie produkty oferowane przez firmę ArtBrick posiadają aprobatę Instytutu Techniki Budowlanej.